

- 도시관리계획(도시계획시설: 월광2수변공원) 변경결정안에 대한 의견청취의 건 -

# 제 안 설 명 서

2022. 11.



대구광역시 달서구

<http://www.dalseo.daegu.kr>

[도시디자인과]

- 도시관리계획(도시계획시설: 월광2수변공원) 변경결정안에 대한 의견청취의 건 -

# 제안 설명서

설명자: 도시디자인과장

도시관리계획(도시계획시설: 월광2수변공원) 변경결정안에 대한 제안 설명을 드리겠습니다.

☐ 먼저, 제안이유에 대해 설명 드리겠습니다.

○ 금회 제안 설명드릴 내용은

월광2수변공원 확장을 위한 도시관리계획 변경결정안으로 「국토의 계획 및 이용에 관한 법률」 제28조 및 같은 법 시행령 제22조에 따라 달서구의회 의견 청취하고자 합니다.

☐ 다음은, 주요내용에 대해 설명 드리겠습니다.

○ 월광2수변공원은 달서구의 소중한 경관자원인 도원지 서편에 위치하여 도시민들에게 수려한 수변경관과 건강한 여가공간을 제공하는 최적의 장소로 2017년 11월 30일 도시계획시설인 수변공원으로 결정 되었습니다.

○ 현재 많은 사람들이 방문하여 이용하고 있으나, 공원과 인접하여 과거부터 사용 중이던 구역 밖의 현황 산책로와 등산로의 안전 및 관리문제가 야기되고 있어 체계적이고 지속적인 관리 방안으로 공원 확대의 필요성이 대두되고 있습니다

- 이에 구역 밖의 현황 산책로 및 등산로를 공원으로 편입시켜 지역주민의 이용편의를 증진시키고 쾌적하고 건강한 여가공간을 제공하는 등 체계적으로 관리하고자 당초 면적 93,330㎡에서 117,254㎡로 확장하여 결정하고자 하는 사항입니다.

**□ 도시관리계획 변경결정안에 대한 사전 조치사항으로**

- 주민 의견청취 및 관련부서 협의 결과 현재까지 특별한 의견은 없었습니다.

**□ 향후 일정에 대해 말씀드리자면**

- 우리 구에서는 도시관리계획 변경결정안에 대해 금회 의회에서 의원님들의 의견청취 후 2022년 12월 중 도시계획위원회 심의를 개최하여, 최종적으로 2022년 12월에 변경결정 고시할 예정입니다.

**□ 이상으로 월광2수변공원 확장을 위한 도시관리계획 변경결정안에 대한 제안 설명을 마치겠습니다. 감사합니다.**

# 도시관리계획(도시계획시설: 월광2수변공원)

## 변경결정안에 대한 의견청취의 건

의안 번호	00922066
----------	----------

제출일자: 2022. 11. 04

제 출 자: 달서구청장  
(도시디자인과장)

### 1. 제안이유

- 우리 구 도원지 일원의 도시관리계획(도시계획시설: 월광2수변공원) 변경결정안에 대하여 「국토의 계획 및 이용에 관한 법률」 제28조 제6항에 따라 우리 구 구의회의 의견을 청취코자 함.

### 2. 제안근거

- 「국토의 계획 및 이용에 관한 법률」 제28조 및 같은 법 시행령 제22조

### 3. 주요내용

- 도시계획시설(수변공원) 변경결정안

구분	도면 표시 번호	공원명	시설의 종류	위치	면적(m <sup>2</sup> )			최초 결정일	비고
					기정	변경	변경후		
변경	월광2	월광2 수변공원	수변 공원	도원동 산224-8번지 일원	93,330	증)23,924	117,254	2017.11.30. (달서구 고시 제2017-84호)	

- 도시계획시설(수변공원) 변경결정 사유

- 현황여건을 반영한 현실성 있는 계획을 통해 지역주민에게 이용의 편의를 증진시키고 자연친화적인 공간을 확대하여 쾌적하고 건강한 여가공간을 제공함으로써 체계적·지속적인 관리를 하고자 함.

#### 4. 주민열람 및 의견청취

○ 기 간: 2022. 10. 21. ~ 11. 09. (토요일, 국·공휴일 제외)

○ 열람결과: 주민열람 및 의견청취 중

※ 기간 내 의견이 있을 시 보고하도록 하겠음

#### 5. 관련부서 협의

○ 기 간: 2022. 10. 21. ~ 10. 31.

○ 관련부서: 대구광역시 달서구 도시디자인과, 공원녹지과, 기후환경과,  
교통행정과

○ 협의결과: 의견없음

#### 6. 향후계획

○ 2022. 12월: 달서구 도시계획위원회 심의

○ 2022. 12월: 도시관리계획 변경결정 및 지형도면 작성 고시



## 7. 참고사항

### 가. 관계법령

#### ○ 「국토의 계획 및 이용에 관한 법률」

- 제28조(주민과 지방의회의 의견 청취) ① ~ ⑤(생략)

⑥ 국토교통부장관, 시·도지사, 시장 또는 군수는 도시·군관리계획을 입안 하려면 대통령령으로 정하는 사항에 대하여 해당 지방의회의 의견을 들어야 한다.

⑦ (생략)

⑧ 특별시장·광역시장·특별자치시장·특별자치도지사·시장 또는 군수가 제6항에 따라 지방의회의 의견을 들으려면 의견 제시 기한을 밝혀 도시·군관리 계획안을 송부하여야 한다. 이 경우 해당 지방의회는 명시된 기한까지 특별시장·광역시장·특별자치시장·특별자치도지사·시장 또는 군수에게 의견을 제시하여야 한다.

#### ○ 「국토의 계획 및 이용에 관한 법률 시행령」

- 제22조(주민 및 지방의회의 의견청취) ① ~ ⑥(생략)

⑦ 법 제28조제6항에서 “대통령령으로 정하는 사항”이란 다음 각 호의 사항을 말한다. 다만, 제25조제3항 각 호의 사항 및 지구단위계획으로 결정 또는 변경결정하는 사항은 제외한다.

1 ~ 2.(생략)

3. 다음 각 목의 어느 하나에 해당하는 기반시설의 설치·정비 또는 개량에 관한 도시·군관리계획의 결정 또는 변경결정. 다만, 법 제48조제4항에 따른 지방 의회의 권고대로 도시·군계획시설결정을 해제하기 위한 도시·군관리계획을 결정하는 경우는 제외한다.

가 ~ 다.(생략)

라. 공원

(「도시공원 및 녹지 등에 관한 법률」에 따른 소공원 및 어린이공원은 제외한다)

마 ~ 너.(생략)

## ○ 「도시·군계획시설의 결정·구조 및 설치기준에 관한 규칙」

- 제52조(공원) 이 절에서 공원이라 함은 다음 각 호의 시설을 말한다.

### 1. 「도시공원 및 녹지 등에 관한 법률」 제15조제1항 각 호의 공원

2. 도시지역 외의 지역에 「도시공원 및 녹지 등에 관한 법률」을 준용하여 설치하는 공원

## ○ 「도시공원 및 녹지 등에 관한 법률」

- 제15조(도시공원의 세분 및 규모)

① 도시공원은 그 기능 및 주제에 따라 다음 각 호와 같이 세분한다.

1. 국 가 도 시 공 원 : 제19조에 따라 설치·관리하는 도시공원 중 국가가 지정하는 공원

2. 생 활 권 공 원 : 도시생활권의 기반이 되는 공원의 성격으로 설치·관리하는 공원으로서 다음 각 목의 공원

가. 소 공 원 : 소규모 토지를 이용하여 도시민의 휴식 및 정서 함양을 도모하기 위하여 설치하는 공원

나. 어 린 이 공 원 : 어린이의 보건 및 정서생활의 향상에 이바지하기 위하여 설치하는 공원

다. 근 린 공 원 : 근린거주자 또는 근린생활권으로 구성된 지역생활권 거주자의 보건·휴양 및 정서생활의 향상에 이바지하기 위하여 설치하는 공원

3. 주 제 공 원 : 생활권공원 외에 다양한 목적으로 설치하는 다음 각 목의 공원

가. 역 사 공 원 : 도시의 역사적 장소나 시설물, 유적·유물 등을 활용하여 도시민의 휴식·교육을 목적으로 설치하는 공원

나. 문 화 공 원 : 도시의 각종 문화적 특징을 활용하여 도시민의 휴식·교육을 목적으로 설치하는 공원

다. 수 변 공 원 : 도시의 하천·호숫가 등 수변공간을 활용하여 도시민의 여가·휴식을 목적으로 설치하는 공원

라. 묘 지 공 원 : 묘지 이용자에게 휴식 등을 제공하기 위하여 일정한 구역에 「장사 등에 관한 법률」 제2조제7호에 따른 묘지와 공원시설을 혼합하여 설치하는 공원

마. 체 육 공 원 : 주로 운동경기나 야외활동 등 체육활동을 통하여 건전한 신체와 정신을 배양함을 목적으로 설치하는 공원

바. 도시농업공원 : 도시민의 정서순화 및 공동체의식 함양을 위하여 도시농업을 주된 목적으로 설치하는 공원

사. 방 재 공 원 : 지진 등 재난발생 시 도시민 대피 및 구호 거점으로 활용될 수 있도록 설치하는 공원

아. 그 밖에 특별시·광역시·특별자치시·도·특별자치도(이하 "사·도"라 한다) 또는 「지방자치법」 제198조에 따른 서울특별시·광역시 및 특별자치시를 제외한 인구 50만 이상 대도시의 조례로 정하는 공원

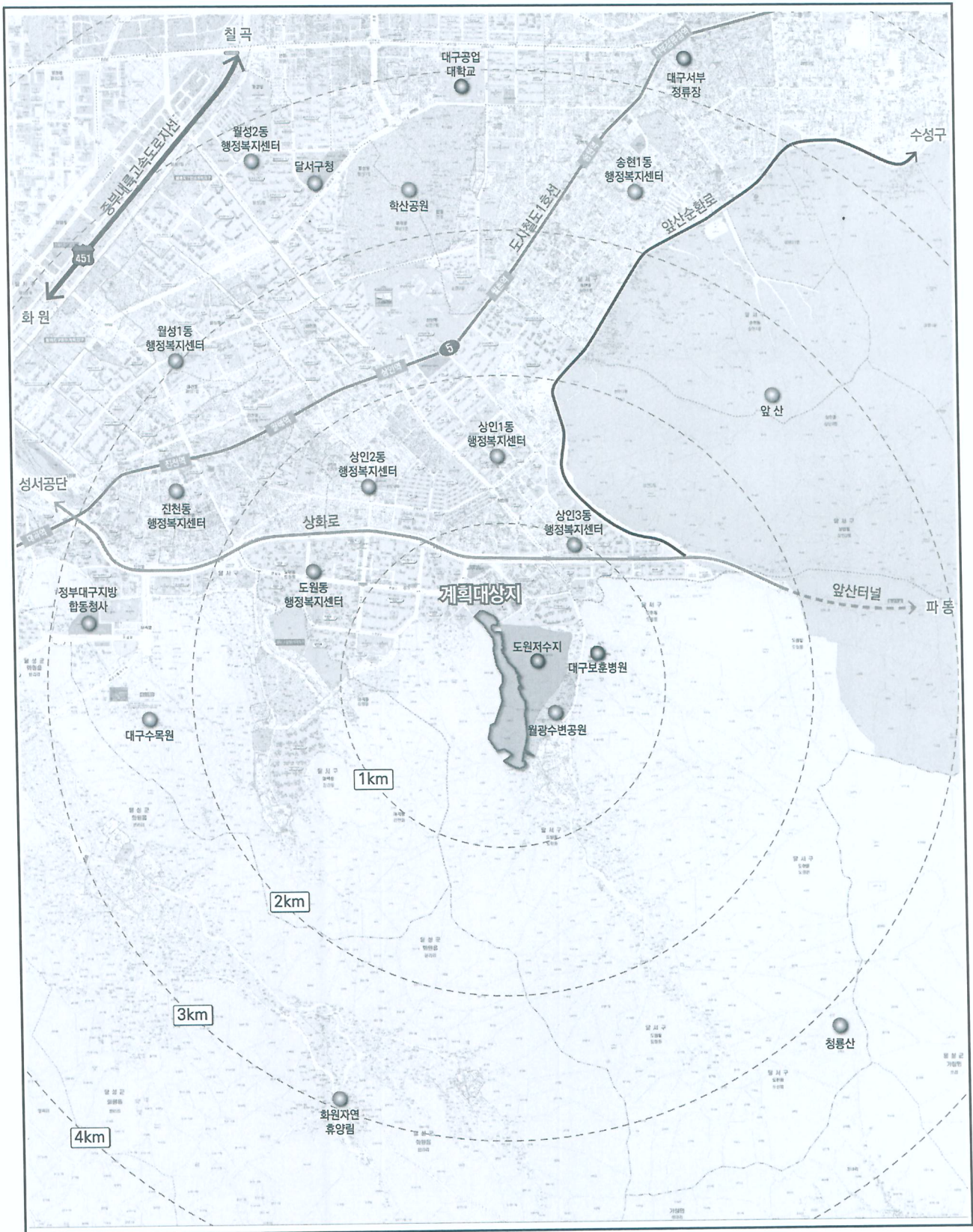
② 제1항 각 호의 공원이 갖추어야 하는 규모는 국토교통부령으로 정한다.

## 【첨 부】

- 대상지 위치도
- 대상지 현황사진
- 도시관리계획(월광2수변공원) 변경결정(안)도
- 도시계획시설(월광2수변공원) 공원조성계획 변경(안)도
- 도시계획시설(월광2수변공원) 편입용지도



## < 대상지 위치도 >





# < 대상지 현황사진 >



① 산책로 남측입구



② 현황 산책로-1



③ 현황 산책로-2



④ 숲속데크-1



⑤ 숲속데크-2



⑥ 현황 산책로-3



⑦ 현황 산책로-4



⑧ 현황 산책로-5



⑨ 산책로 북측입구



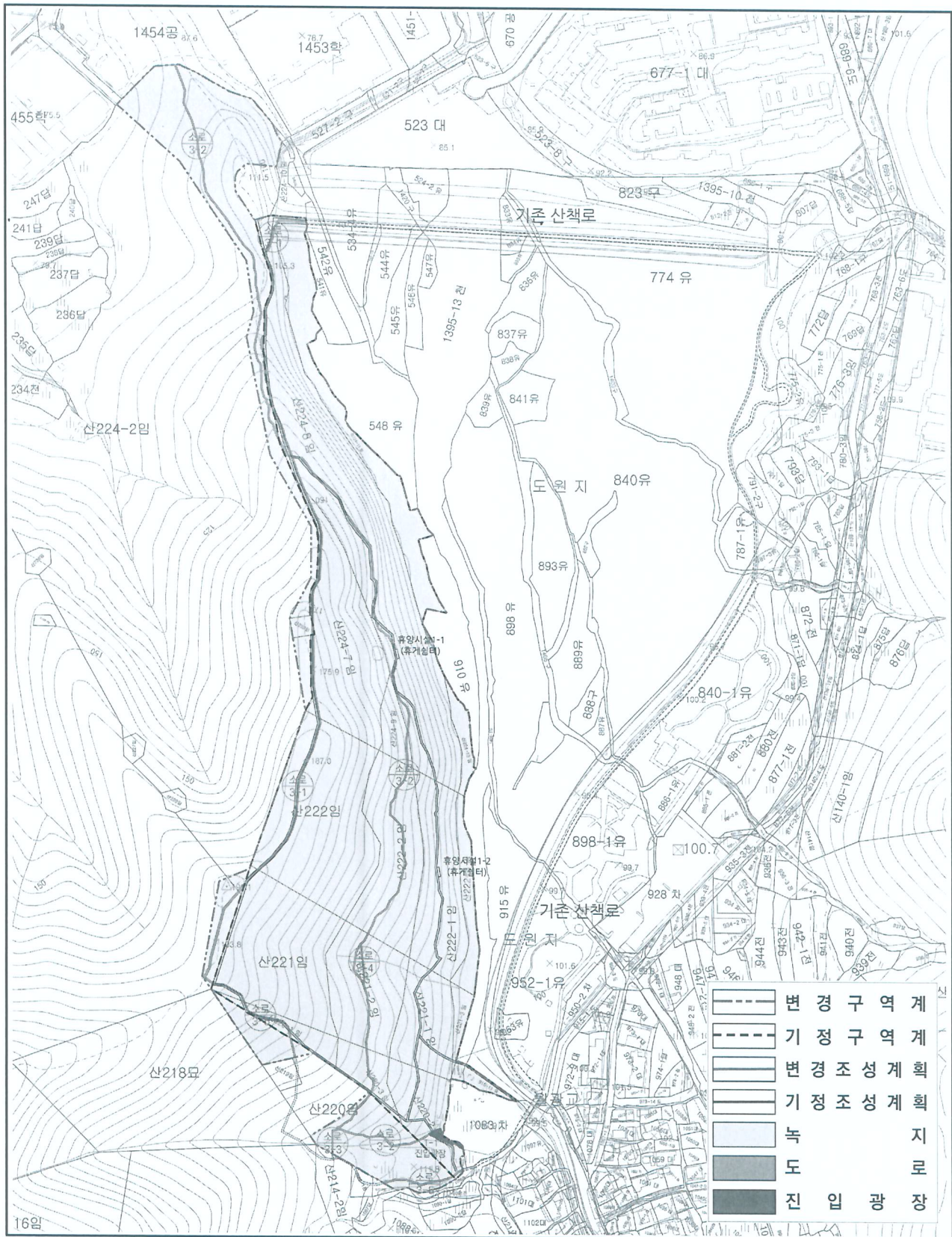


# < 도시관리계획(월광2수변공원) 변경결정(안)도 >





< 도시계획시설(월광2수변공원) 공원조성계획 변경(안)도 >





< 도시계획시설(월광2수변공원) 편입용지도 >

