

# 2020년도 행정사무감사계획서(안)

의안 번호	0082025
----------	---------

제안연월일: 2020. 4. 23.  
제안자: 복지문화위원장  
(윤권근의원 외 7인)

## 1. 목 적

- 복지문화위원회 소관 행정사무 전반에 대한 처리실태를 파악하여 능동적이고 발전적인 의정활동을 도모하고,
- 행정의 잘못된 부분을 지적하여 개선토록 요구함으로써, 올바른 행정을 수행하도록 하기 위함.

## 2. 행정사무감사의 근거

- 지방자치법 제41조
- 지방자치법시행령 제39조
- 대구광역시달서구 의회 행정사무감사 및 조사에 관한 조례

## 3. 기 간: 2020. 6. 17. ~ 6. 25.(9일간)

## 4. 대상기관

대상기관	대 상 부 서	비 고
대구광역시 달 서 구	<ul style="list-style-type: none"><li>○ 구본청 : 1국 7과<ul style="list-style-type: none"><li>- 복지정책과, 어르신장애인과, 행복나눔과, 여성가족과, 문화체육관광과, 평생교육과, 도서관과</li></ul></li><li>○ 직속기관 및 사업소<ul style="list-style-type: none"><li>- 보건행정과, 건강증진과, 성서보건지소</li></ul></li><li>○ 출자·출연기관<ul style="list-style-type: none"><li>- 달서문화재단</li></ul></li></ul>	

## 5. 일정별 대상 부서 및 장소

일 시	대상 부서	장 소	비 고
2020. 6. 17.(수) 10:00	복지정책과 어르신장애인과	복지문화위원회실	서류감사 및 현지 확인
2020. 6. 18.(목) 10:00	행복나눔과 여성가족과	"	"
2020. 6. 19.(금) 10:00	문화체육관광과 달서문화재단 (달서가족문화센터 포함)	"	"
2020. 6. 20.(토) ~ 6. 21.(일)	감사자료 수집 및 검토(개별 의정활동)		
2020. 6. 22.(월) 10:00	평생교육과 도서관과	"	"
2020. 6. 23.(화) 10:00	보건행정과 건강증진과 성서보건지소	"	"
2020. 6. 24.(수) 10:00	복지문화위원회 소관 전부서	"	보충감사 및 감사강평
2020. 6. 25.(목) 10:00	복지문화위원회 소관 전부서	"	감사결과보고서 작성

※ 부서별 일정은 사정에 따라 변경될 수 있음

## 6. 자료제출 요구

○ 자료의 범위: 2019. 1. 1.~2019. 12. 31.

※ 감사를 위한 자료는 본 계획서에 명시된 사항과 그 관계자료 및 감사위원이 필요하다고 인정하여 추가로 요구하는 사항

○ 편철방법: 국·과 직제순으로 편철하되 A4용지 좌철

현지 확인 시 필요자료는 별도 준비



- 제출부수: 39부
- 제출기한: 2020. 5. 28.(목)
- 자료제출 요구현황 (※목록 따로 붙임)

부서명	계	공통 사항	복지 정책과	어르신 장애인과	행복 나눔과	여성 가족과	문화체육 관광과	평생 교육과	도서관 과	보건소	달서 문화재단
요구 건수	76	11	3	6	4	12	7	7	7	13	6

## 7. 감사반 편성

위원장	감사위원	비 고
윤권근	김태형, 안대국, 김화덕, 홍복조 김정운, 배용식, 박정환	복지문화위원회 소속 위원으로 편성

※ 감사 보조자

전문위원 박성우, 행정7급 김락경, 속기7급 이효진

## 8. 출석공무원 및 관계인 범위

- 구분청
  - 구청장, 부구청장, 복지문화국장, 복지정책과장, 어르신장애인과장, 행복나눔과장, 여성가족과장, 문화체육관광과장, 평생교육과장, 도서관과장 등
  - (※ 필요할 경우, 타 위원회 소관업무부서 국장·과장)
- 직속기관 및 사업소
  - 보건소장, 보건행정과장, 건강증진과장, 성서보건지소장 등
- 출자·출연기관
  - (재)달서문화재단 상임이사 등

## 9. 행정사무감사 요령

### ○ 보고청취

- 감사대상 부서장으로부터 감사대상 사무의 처리상황 청취
- 회의식으로 진행하되 질의·답변을 통해 의문점 해소

### ○ 제출 서류의 분석·검토

- 제출된 서류의 의문점, 잘못된 점 등을 규명하여 제도개선 유도

### ○ 현지 확인

- 서류만으로 확인이 곤란한 사항에 대해서는 현지 확인 실시

### ○ 증인 등 관계인 출석요구 및 의견진술 청취

- 소관업무 부서장 등 감사사항과 관련된 자를 출석시켜 의문 나는 사항에 대해 질의하고 답변 청취

### ○ 진행순서

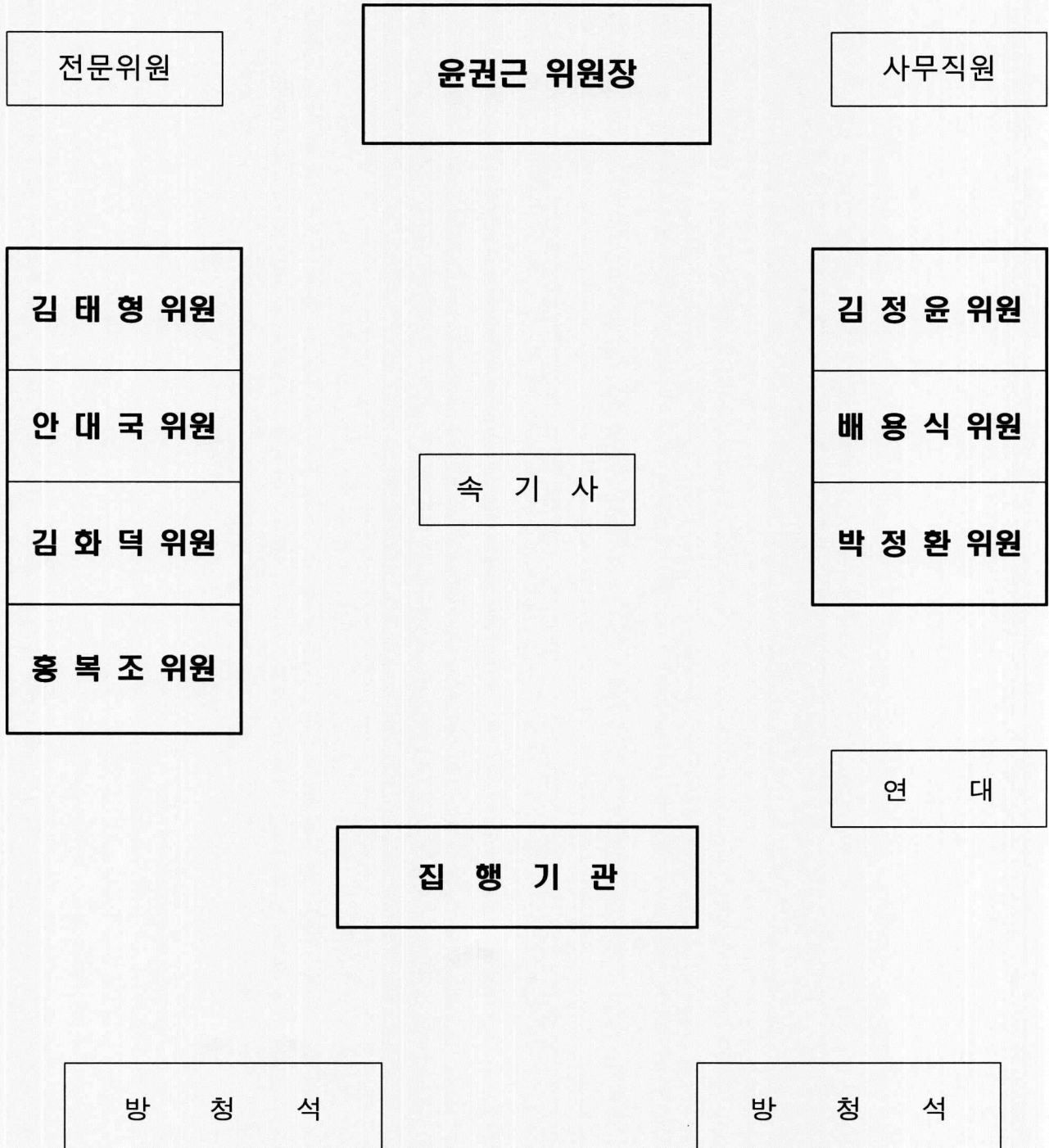
- ① 감사실시 선언
- ② 위원장 인사
- ③ 피감사 부서장 인사 및 간부소개
- ④ 증인 선서
- ⑤ 보고청취
- ⑥ 질의 및 답변
- ⑦ 감사강평 및 종료선언

## 10. 행정사항

- 감사자료 제출 (5. 28.한) 업수 및 감사일정에 따라 관계공무원 출석
- 감사결과 보고서 작성 및 의장에게 제출



## 11. 감사장 배치도



※ 위원석 순서 : 부위원장석 외에는 선거구 순

## ○ 복지문화국 소관

※ 도표 자료 중 [예산액] 경우, 국바·시바·구비 등 구분 표시(규모/%)

소관부서	내용	비고
공통사항 (11건)	<ol style="list-style-type: none"> <li>1. 각급 상급기관 감사 및 자체 감사 지적사항 및 조치내역</li> <li>2. 구정질문 조치내역(5분 자유발언 포함)</li> <li>3. 2019년도 행정사무감사 조치결과에 대한 추진상황 <ul style="list-style-type: none"> <li>- 제목, 지적 및 건의사항, 조치결과에 대한 현재 추진상황</li> </ul> </li> <li>4. 복지문화위원회 소관사항 각종 계약현황 <ul style="list-style-type: none"> <li>- 입찰부분: 건별, 예정가, 낙찰가, 입찰참여자 및 낙찰자 현황</li> <li>- 수의계약: 관급, 하도급, 임대, 물품구매 등 건별 계약내용 및 업체 현황, 수의계약 사유(대상: 1,000만원 이상)</li> </ul> </li> <li>5. 사업예산 확정분(명시이월 포함)의 미 추진 현황 및 예산 대비 10% 이상 불용액 내역과 그 사유(2018회계연도, 2019회계연도 구분)</li> <li>6. 시설물 하자보수공사 현황 - 100만원 이상</li> <li>7. 주민 진정, 건의사항 및 언론보도 지적사항 처리내역 <ul style="list-style-type: none"> <li>- 인터넷 민원은 동일 내용 10회 이상 중복된 사항</li> <li>- 문화(공연)행사별 '소음' 민원 접수 및 처리 내역</li> </ul> </li> <li>8. 각종 위원회, 협의회 위촉현황 및 운영실태 <ul style="list-style-type: none"> <li>※ 명단(성명/직책/동명(洞名)/위촉(가입)일자 등)은 <u>별도(별지) 제출</u></li> </ul> </li> <li>9. 사회복지예산 증감현황(2018~2019년)</li> <li>10. 구청장 동 연두순방 시 복지문화위원회 소관사항 민원조치 결과 (2019년)</li> <li>11. 특수시책 및 현안사업 추진실적(2018~2019년)</li> </ol>	



소관부서	내용	비고
복지정책과 (3건)	<ol style="list-style-type: none"> <li>국민기초생활보장수급자 및 차상위계층 급여 집행 내역(2018~2019년) <ul style="list-style-type: none"> <li>생계·주거·교육·해산·장제 급여 구분 <ul style="list-style-type: none"> <li>※ 정부양곡 배부 내역(각 동별) 별도 작성</li> <li>※ 임대아파트 현황(동별, 평형별, 성질별 구분)</li> </ul> </li> <li>차상위계층 지원 내역 <b>별도(별지) 작성</b>(각 부서별 사업내역 취합)</li> </ul> </li> <li>사회복지서비스 대상자 관리 <ul style="list-style-type: none"> <li>급여 중지 사유별 내역</li> <li>부정수급 사유별 내역: 환수통보, 환수규모(건수/금액)</li> </ul> </li> <li>보훈(사회)단체 보조금 지원 내역(2018~2019년)</li> </ol>	
어르신 장애인과 (6건)	<ol style="list-style-type: none"> <li>노인복지관 지원 예산 및 세부집행 내역(2018~2019년) <ul style="list-style-type: none"> <li>대상: 달서구노인종합복지관, 성서노인종합복지관, 달서시니어클럽 <ul style="list-style-type: none"> <li>※ 각 기관별 사업 현황 및 수입·지출(집행)내역 등 작성</li> <li>※ 「달서시니어클럽」 &lt;노인일자리사업&gt; 경우, 사업명/참여인원/사업비 등 구분 작성</li> <li>※ 노인종합복지관 급식사업 수입 및 지출 내역</li> </ul> </li> </ul> </li> <li>재가노인복지시설 관련 <ul style="list-style-type: none"> <li>시설명, 장소, 종사자 수, 지원 노인 수</li> <li>각 센터별 예산 집행 내역(2018~2019년) <ul style="list-style-type: none"> <li>※ 수입: 보조금, 자부담, 후원금 등 구분</li> <li>※ 지출: 인건비, 업무추진비, 운영비, 사업비 등 세부 집행내역 구분</li> </ul> </li> </ul> </li> <li>경로당 운영 관련 <ul style="list-style-type: none"> <li>경로당별 월별 지원내역 (Check Card 발급 현황 포함) <ul style="list-style-type: none"> <li>※ 보수공사 지원내역 별도 작성</li> </ul> </li> <li>경로당별 순회프로그램 운영 실적</li> <li>경로당별 민원신청 현황 및 처리실적</li> <li>경로당별 도시가스시설 미설치현황(경로당명, 향후설치계획포함)</li> <li>구소유 경로당 체크카드 사용현황</li> </ul> </li> <li>장애인 지원 관련 <ul style="list-style-type: none"> <li>등록 단체별(5개소) 현황(대표자, 회원수, 주요 사업 등 포함)</li> <li>등록 단체별(5개소) 예산 지원 및 집행내역(2018~2019년)</li> <li>일반형 일자리사업 참여실적(인원, 근무기간, 장애등급, 지원액 등)</li> <li>복지 일자리사업 참여실적(인원, 근무기간, 장애등급, 지원액 등)</li> <li>장애인 활동지원사업 부정수급 유형별 현황(건수/금액)</li> </ul> </li> </ol>	

소관부서	내용	비고
어르신 장애인과 (6건)	5. 노인급식 지원 사업 관련 <ul style="list-style-type: none"> <li>- 저소득재가노인 식사배달사업               <ul style="list-style-type: none"> <li>※ 지원금 책정 기준 및 지원·집행 내역(연도별·월별이용자 수 포함)(2018~2019년)</li> </ul> </li> <li>- 민간 봉사단체 지원               <ul style="list-style-type: none"> <li>※ 지원 기준, 집행 내역 및 사후 점검 결과 등</li> </ul> </li> </ul> 6. 기초연금 집행내역(2018~2019년) <ul style="list-style-type: none"> <li>- 동별, 대상인원수, 금액 등 구분 표시</li> </ul>	
행복 나눔과 (4건)	1. 자원봉사센터 운영관련 <ul style="list-style-type: none"> <li>- 봉사장소, 인원, 활동상황, 운영실적 등</li> <li>- 예산 집행내역 및 감독내역(2018~2019년)</li> <li>- 2019년도 자원봉사자 현황(연령별, 성별 구분 : 12.31기준)</li> <li>- 우수자원봉사자에 대한 표창 등 인센티브 현황(※ <b>명단 별첨</b>)</li> </ul> 2. 종합사회복지관 관련 <ul style="list-style-type: none"> <li>- 각 복지관별 예산 집행 내역               <ul style="list-style-type: none"> <li>※ 수입: 보조금, 자부담, 후원금 등 구분</li> <li>※ 지출: 인건비, 업무추진비, 운영비, 사업비 등 세부 집행 내역 구분</li> </ul> </li> <li>- 노인 무료급식 지원 사업(2018~2019년)               <ul style="list-style-type: none"> <li>· 지원금 책정 기준(방법)</li> <li>· 복지관(후원물품 포함)별 지원·집행 내역(연간 이용자 수 포함)</li> </ul> </li> <li>- 각 복지관, 사업분야별 주민참여 프로그램 운영실적(예산, 집행 실적 등 포함)               <ul style="list-style-type: none"> <li>· 야간 돌봄 프로그램 이용 현황</li> </ul> </li> <li>- 각 복지관, 2018~2019년, 법인전입금 현황(약정, 납입 등 포함)</li> <li>- 어르신 돌봄은행 사업(월성복지관) 2019년도 운영실적               <ul style="list-style-type: none"> <li>· 연령별 돌봄 봉사자, 연령별 돌봄 대상자, 월별 서비스 실적</li> </ul> </li> </ul> 3. 어사또출동팀 운영 실적 4. 행복지킴이사업 추진 실적	



소관부서	내용	비고
여 성 가족과 (12건)	<ol style="list-style-type: none"> <li>1. 달서구여성단체협의회 주관 행사 관련 <ul style="list-style-type: none"> <li>- 최근 2년, 행사 주요 내용 및 세부예산(물품업체포함)지원 내역</li> </ul> </li> <li>2. 아동급식사업 운영현황(동별 대상인원, 급식형태, 동별 지정업체 등 포함)</li> <li>3. 지역아동센터 운영현황 및 운영비 집행내역(후원금 현황: 수입/사용 내역 등)(2018~2019년)</li> <li>4. 건강가정·다문화가족지원센터 운영 현황 및 운영비 집행내역 <ul style="list-style-type: none"> <li>- 아이돌봄사업, 세부 내역(연령별 대상자, 아이돌보미 수당 등) 별도 정리</li> </ul> </li> <li>5. 한부모가족·아동시설 운영 현황 및 운영비 집행내역</li> <li>6. 공립어린이집 보조금 지원, 집행 내역(2018~2019년) <ul style="list-style-type: none"> <li>- 원장 업무추진비 집행내역은 별도 정리</li> </ul> </li> <li>7. 민간공립 어린이집, 구사·중앙 점검내역(지적·조치결과 포함) <ul style="list-style-type: none"> <li>- 최근 2년, 보조금 허위 청구분, 반환(환수)내역 별도 정리</li> </ul> </li> <li>8. 민간공립 어린이집, 원생, 교사 현황, 운영프로그램 현황</li> <li>9. 최근 2년, 어린이집 리모델링 및 기능보강사업 내역(공사업체 및 공사기간 등 포함)</li> <li>10. 최근 2년, 어린이집 교재교구비 지원현황(구입방식, 지급액, 정산액 등)</li> <li>11. 최근 2년, 보육시설 안전사고(차량, 시설 등) 발생 및 사후 조치내역</li> <li>12. 결혼장려 홍보 및 만남 운영행사 추진실적(2018~2019년)</li> </ol>	

소관부서	내용	비고
문화체육 관 광 과 (7건)	<ol style="list-style-type: none"> <li>1. 달서하프마라톤대회 운영 관련 <ul style="list-style-type: none"> <li>- 품목별 세부 지출 내역</li> </ul> </li> <li>2. 생활체육대회 개최현황 및 예산 집행내역(종목별)(2018~2019년)</li> <li>3. 각종 문화행사 세부 운영실적 및 사후평가 내역(2018~2019년) <ul style="list-style-type: none"> <li>※ 사후평가 결과서 <b>별도(별지) 제출</b></li> </ul> </li> <li>4. 구 검도부 · 여성축구단 · 달서구립합창단 · 달서별빛캠프 운영실적 및 예산 집행내역</li> <li>5. 「달서구체육회」 &lt;월배체육공원체육시설&gt; 운영(대관 포함) 실적 및 수입 · 지출 내역 <ul style="list-style-type: none"> <li>※ 체육회 사무국 직원(업무분장 · 근무형태 등) 현황 <b>별도(별지) 제출</b></li> </ul> </li> <li>6. 선사시대로 사업, 세부 사업별 추진(예산집행) 실적(2018~2019년) <ul style="list-style-type: none"> <li>- 기반조성사업(예: 조형물) / 탐방사업 / 홍보사업(예: 홍보물 등) 등 구분</li> </ul> </li> <li>7. 문화원 및 예술단체 운영실적 및 예산 집행내역</li> </ol>	
평 생 교육과 (7건)	<ol style="list-style-type: none"> <li>1. 청소년수련관 지원 관련 <ul style="list-style-type: none"> <li>- 예산(2018~2019년)지원 및 결산 내역</li> <li>- 시설 보강 사업 세부 집행 내역</li> </ul> </li> <li>2. 달서인재육성장학재단 사업실적 및 모금현황(2018~2019년) <ul style="list-style-type: none"> <li>- 출연금 및 후원금 내역, 장학금 지원내역, 후원자수,</li> <li>- 지급기준(구체적), 대상자 선정기준 및 절차 등은 <b>별도(별지) 제출</b></li> </ul> </li> <li>3. 청소년 지원 사업 관련 <ul style="list-style-type: none"> <li>- 청소년 수련관, 청소년 쉼터, 청소년 상담복지센터 등 운영실적 [예산집행내역, 이용인원 및 운영 인력(상담사 등 포함) 현황 등]</li> <li>- 달서구 · 성서 『청소년 상담복지센터』 상담사별 월별 상담실적 자료 (<b>별도제출</b>)</li> </ul> </li> <li>4. 평생학습마을 조성 및 지원 현황(동별, 지원사업, 참여인원 등 포함)</li> <li>5. 학교급식 우수 식재료비 지원 현황</li> <li>6. 영어체험학습 사업 지원 현황(2018~2019년)</li> <li>7. 우리마을 교육나눔 사업 지원 현황(2018~2019년)</li> </ol>	



소관부서	내용	비고
도서관과 (7건)	<ol style="list-style-type: none"> <li>1. 도서관별 도서구입비 집행내역(2018~2019년) <ul style="list-style-type: none"> <li>- 사립·공립 작은도서관 지원현황 포함</li> <li>- 도서선정 방법, 구입업체현황, 업체선정 및 계약방법, 업체별 구입 금액 표시</li> </ul> </li> <li>2. 도서관별 프로그램운영 실적 <ul style="list-style-type: none"> <li>- 참여인원, 예산현황, 교양강좌 내역 포함</li> <li>- 구립도서관 운영&lt;문화강좌&gt; 경우, 세부 내역(강좌명, 기간, 신청인원, 사업비 등) 별도 작성</li> </ul> </li> <li>3. 도서관이용자 민원접수 및 처리실적</li> <li>4. 작은 도서관 운영 현황 <ul style="list-style-type: none"> <li>- 도서관명 / 운용인력 / 장서 현황 / 이용자 현황 등</li> <li>- '공립' 작은 도서관 &lt;장서 현황&gt; 경우, 분류별로 세분화하여 작성</li> </ul> </li> <li>5. 폐기도서 처리방법 및 처리현황(2018~2019년)</li> <li>6. 지하철역사 무인도서대 운영(일 평균 예약-반납 등) 실적</li> <li>7. 달서북소리축제 예산집행내역 및 세부운영현황 제출(2018~2019년) <ul style="list-style-type: none"> <li>- 참여단체별 운영 프로그램 등 포함</li> <li>- 축제 사후평가 결과서 <u>별도(별지) 제출</u></li> </ul> </li> </ol>	

○ 보건소 소관(13건)

소관부서	내용	비고
공통사항 (5건)	1. 방문건강관리사업 및 관련 차량 운영실적 2. 의료장비 품목별(100만원 이상) 보유 현황 - 2019년 기준, 총 보유 현황(신규 구입 별도 표시) 3. 금연클리닉 운영 현황 및 금연대상시설 지도 점검 실적 4. 다문화 가정 임신부 돌보기 사업 - 홍보(교육) 방법, 이용(등록)자 수(율), 소요 예산 등 5. 보건소 이용자 민원접수(홈페이지 포함)처리현황(2018~2019년)	
보 건 행정과 (4건)	6. 의료업소(병의원) 및 약업소(약국의약품판매업) 지도감독 실적 - 보건소 직접 수행 지도 점검 실시 내역(최근 2년, 점검유형별 구분) - 지도감독 결과 및 행정처분 내역 등 포함(최근 2년) 7. 정신재활시설 운영비 상세내역(2018~2019년) - 정신재활시설 현황 포함 8. 정신건강복지센터 교육, 홍보 등 운영 현황(2018~2019년) 9. 동별 방역소독사업 추진 현황(2018~2019년) - 동별, 취약지(개소수), 소독회수(살충연무 등 구분), 소독 인력 등	
건 강 증진과 (3건)	10. 영양플러스 사업 지원 내역(2018~2019년) - 품목별, 소요 예산 및 지원 대상 등 11. 난임부부 지원 사업 추진실적(2018~2019년) 12. 출산축하금 지원실적(2018~2019년) - 최근 3년간 출산율 현황 등 포함	
성 서 보건지소 (1건)	13. 성서 보건지소 이용자 현황 및 예산 집행내역(2018~2019년)	



○ (재)달서문화재단 소관(6건)

소관부서	내용	비고
(재)달서 문화재단 (6건)	<ol style="list-style-type: none"> <li>1. 웃는얼굴아트센터 운영 관련(2018~2019년) <ol style="list-style-type: none"> <li>1-1. 시설대관 실적(홍보, 대관자, 공연명, 대관료 등)</li> <li>1-2. 시설 개·보수 내역 및 자산·물품 취득 현황</li> <li>1-3. 셔틀버스 운행내역(임차 비용, 일일 평균 이용인원 등)</li> <li>1-4. 문화강좌별 운영내역(기간, 신청인원, 강좌수입, 강사료 등: 강사별로 구분 작성)</li> <li>1-5. 수영장 임대 수입 현황</li> <li>1-6. 전시회 운영실적</li> </ol> </li> <li>2. 자체 기획 사업(공연) 추진 현황(2018~2019년) <ul style="list-style-type: none"> <li>- 공연명, 소요 예산 및 관람료 수입(유·무료 관객인원 구분) 등</li> </ul> </li> <li>3. 수탁 사업(공연)추진 현황(2018~2019년) <ul style="list-style-type: none"> <li>- 사업별 세부 운영 실적 및 사후 평가 내역</li> </ul> </li> <li>4. 달서가족문화센터 문화강좌별 운영내역(기간, 신청인원, 강좌 수입, 강사료: 강사별 구분 작성)</li> <li>5. 달서문화재단 각종 계약 현황 <ul style="list-style-type: none"> <li>- 입찰부분: 건별, 예정가, 낙찰가, 입찰참여자 및 낙찰자 현황</li> <li>- 수의계약: 관급, 하도급, 임대, 물품구매 등 건별 계약내용 및 업체 현황, 수의계약 사유(대상: 500만원 이상)</li> </ul> </li> <li>6. 달서문화재단 직원변동 현황 <ul style="list-style-type: none"> <li>- 퇴직자 내역 현황 <u>별도(별지) 제출</u></li> </ul> </li> </ol>	