

[별지 제1호 서식]

의원연구단체 등록신청서

「대구광역시달서구 의회 의원연구단체 구성 및 운영 규칙」 제4조제1항의 규정에 따라 아래와 같이 의원 연구단체 등록을 신청합니다.

1. 단체명칭 : 달서구정책연구회
2. 설립목적 : 달서구정책연구회는 달서구에서 진행되고 있는 다양한 정책을 점검하고 지역실정에 맞는 정책을 논의하여 의원들의 정책역량을 강화함과 동시에 구정 발전을 위한 다양한 정책을 제안하는 것을 목적으로 한다.
3. 단체 인적사항

소속 상임위원회	성 명	서 명	비 고
기획행정위원회	배지훈	배지훈	
기획행정위원회	서민우	서민우	
기획행정위원회	이성순	이성순	
복지문화위원회	김정윤	김정윤	
복지문화위원회	김화덕	김화덕	
복지문화위원회	안대국	안대국	
복지문화위원회	홍복조	홍복조	
경제도시위원회	정창근	정창근	

2020년 05월 29일

신청인 대표자: 배지훈 (인)

달서구의회 의장 귀하

[별지 제3호 서식]

연구활동 계획서

「대구광역시달서구 의회 의원연구단체 구성 및 운영 규칙」 제11조제1항의
규정에 따라 아래와 같이 의원연구단체 연구활동 계획서를 제출합니다.

연구단체명		달서구정책연구회	
연구내용		주 제	달서구 정책 전반에 대한 연구
		목 적	달서구에서 진행되고 있는 다양한 정책을 점검하고 지역실정에 맞는 정책을 논의하여 의원들의 정책역량을 강화함과 동시에 구정 발전을 위한 다양한 정책을 제안하고자 함
연구활동기간		2020년 07월 01일 ~ 2020년 12월 31일	
연구방법 및 세부연구계획		(별첨)	
연구 활동비	총 액	금일천오백칠십오만원(₩15,750,000)	
	산출내역	(세부내역 별첨)	
기 타			

2020년 5월 일

신청인 대표자 : 배지훈



달서구의회의장 귀하

연구 세부 계획서

1. 연구단체 구성의 배경

달서구 의회 소속 의원들은 의원 개개인이 소속되어 있는 상임위원회를 중심으로 의정활동을 이어가고 있다. 이는 의원 개인의 소속 상임위에 해당하는 정책 및 구정에 대한 전반적인 이해도를 높이는데 일조 한다고 볼 수 있다. 그러나 소속 상임위원회 활동 이외의 정책에 대한 관심도는 줄어들 수밖에 없는 현실이다. 그에따라 의원들의 연구역량과 정책역량을 확장시키고 이것을 의정활동에 반영할 수 있도록 정책연구회를 구성할 필요가 있다.

2. 연구단체 구성의 목적

달서구정책연구회구성의 목적은 다음과 같다.

먼저, 의원들이 속해있는 상임위를 넘어 달서구청에서 시행하고 있는 다양한 정책을 파악한다.

둘째, 달서구청에서 시행하고 있는 정책과 타지자체의 우수 정책을 비교분석하여 달서구 정책에 반영 할 수 있는 정책을 발굴하고 의원들의 정책역량을 강화한다.

셋째, 타지자체 우수 조례에 대한 사례연구를 통하여 의원들의 조례발의 역량을 강화한다.

3. 연구단체 세부 활동계획

달서구정책연구회는 환경정책, 경제정책을 중심으로 활동을 진행하며, 각 정책분야별 특별한 이슈가 있을 경우 특정 이슈에 대응하여 연구활동을 진행하고자 한다. 연구용역은 다음 분야 가운데 환경정책분야를 중심으로 하며, 특정한 이슈가 발생할 경우 소속 의원들과 협의하여 주제를 수정 및 보완한다.

1) 환경정책분야

- 달서구 환경정책의 현황 진단
- 달서구 환경관련 조례 파악 및 환경 예산 집행 현황과 비교분석
- 타 지자체 환경정책 현황 파악 및 달서구 환경 정책 비교분석
- 달서구 내 우수 환경조례 발굴 및 조례활성화 방안 논의
- 타지자체의 우수 환경조례 발굴 및 적용방안 논의
- 환경정책 발굴을 위한 전문가 초청 토론회 개최

2) 경제정책분야

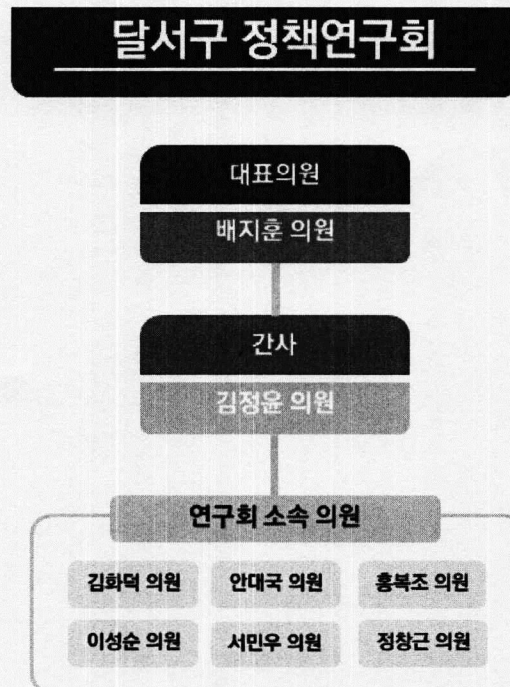
- 달서구 경제정책의 현황 진단

- 경제정책 발굴을 위한 원탁회의 내지 전문가 초청 토론회 개최

4. 연구단체 추진계획

진 도 지 표		2020년						
		7월	8월	9월	10월	11월	12월	비고
환경정책분야	전문가 초청 토론회 개최							
	연구용역							
	용역 보고회 및 간담회				중 간 보고	최 종 보고		
경제정책분야	전문가 초청 토론회 개최							
연구회 주관 간담회	소속 의원 토론회 및 간담회							

5. 연구단체 구성원



연구활동비 산출내역서

항 목		산 출 근 거	금 액	비 고
경 비	정책토론회	전문가 자문료	300,000원 × 2인 × 2회	1,200,000
		다과비	40,000원 × 2회	80,000
	회의비	의원간담회 회의	30,000원 × 8인 × 3회	720,000
	연구용역발주	용역원가	12,500,000원 × 1회	12,500,000
		부가세	1,250,000원 × 1회	1,250,000
	소 계		15,750,000	